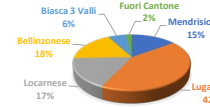


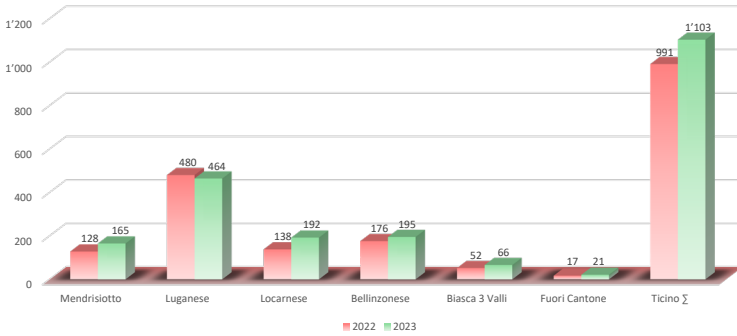
	Agosto						Gennaio - Agosto					
	2022		2023		2022 - 2023		2022		2023		2022 - 2023	
	Unità	Quota %	Unità	Quota %	Delta	Delta %	Unità	Quota %	Unità	Quota %	Delta	Delta %
Mendrisiotto	128	12.92%	165	14.96%	37	28.91%	1'146	13.70%	1'379	14.50%	233	20.33%
Luganese	480	48.44%	464	42.07%	-16	-3.33%	3'982	47.60%	4'334	45.56%	352	8.84%
Locarnese	138	13.93%	192	17.41%	54	39.13%	1'305	15.60%	1'519	15.97%	214	16.40%
Bellinzonese	176	17.76%	195	17.68%	19	10.80%	1'364	16.30%	1'628	17.12%	264	19.35%
Biasca 3 Valli	52	5.25%	66	5.98%	14	26.92%	455	5.44%	508	5.34%	53	11.65%
Fuori Cantone	17	1.72%	21	1.90%	4	23.53%	114	1.36%	144	1.51%	30	26.32%
Ticino Σ	991	100%	1'103	100%	112	11.30%	8'366	100%	9'512	100%	1'146	13.70%
Svizzera	16'384		18'977		2'593	15.83%	141'659		161'328		19'669	13.88%

	Movimenti - = occasioni		
	2022	2023	Delta %
Gen. - Lug.	28'947	30'857	6.60%
Agosto	3'665	3'984	8.70%
Gen. - Ago.	32'612	34'841	6.83%

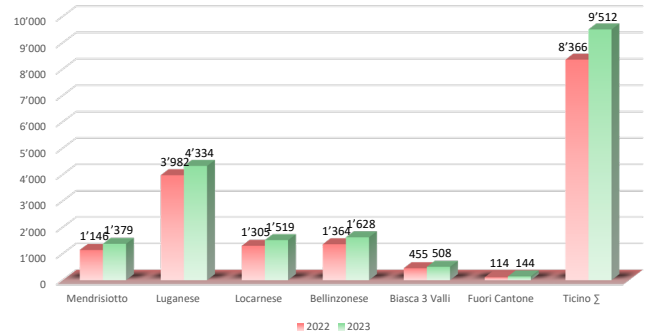
Quota di mercato Agosto 2023



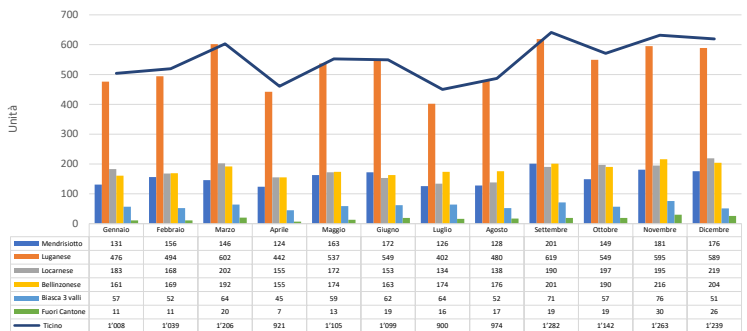
Immatricolazioni unità Agosto



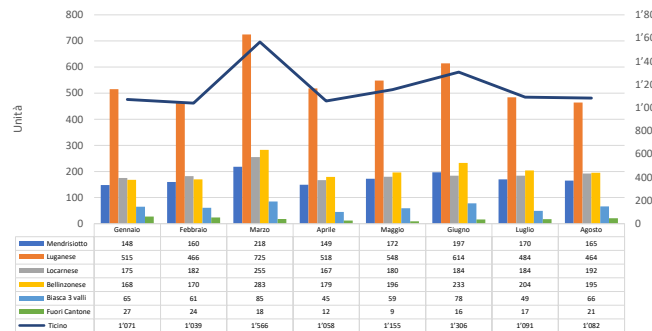
Immatricolazioni unità Gennaio - Agosto



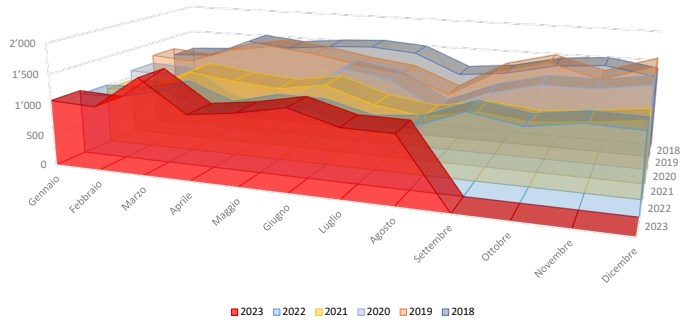
Immatricolazioni unità mensile 2022



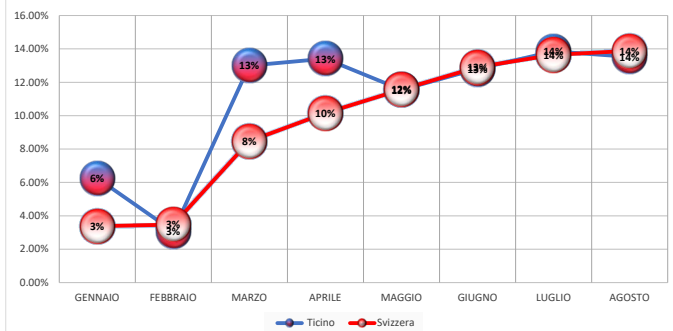
Immatricolazioni unità mensile 2023



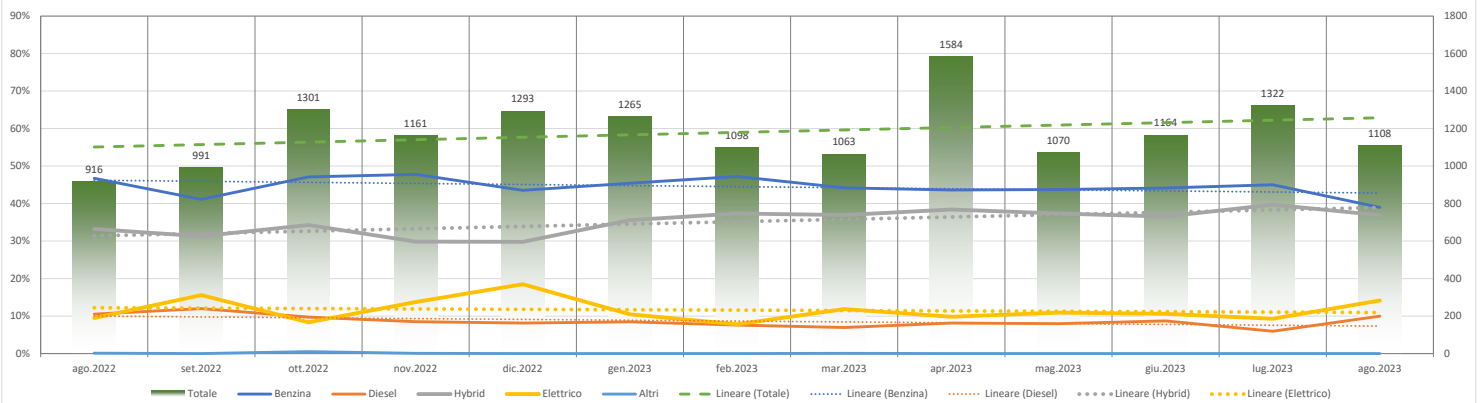
Immatricolazioni unità Ticino 2018 - 2019 - 2020 - 2021 - 2022 - 2023



Delta immatricolazioni cumulativo in % 2022 - 2023



Andamento della quota parte in % per tipo di alimentazione negli ultimi 13 mesi



Tipo propuls.	Unità	Quota
Auto elettriche	156	14.1%

Colore	Unità	Quota
grigio	362	32.8%
bianco	288	26.1%
nero	226	20.5%
blu	94	8.5%

Tipo cert. omol.	Unità	Quota
Certificato X	4	0.4%

Tipo pagamento	Unità	Quota
Con leasing	764	69.3%

Marca	Unità	%	Marca	Unità	%
1° VW	171	16%	6° SKODA	67	6%
2° AUDI	103	9%	7° RENAULT	47	4%
3° MERCEDES	96	9%	8° FORD	46	4%
4° BMW	92	8%	9° DACIA	42	4%
5° TOYOTA	88	8%	10° TESLA	32	3%

Immatricolazioni cumulative Gennaio - Agosto 2023 per distretto e Ticino con quota di mercato per marca													Imm. cum. Gen. - Ago. CH				
Rango	Marca	Mendrisiotto		Luganese		Bellinzonese		Locarnese		Biasca e valli		Fuori cantone	Σ Tot.	% Quota	Σ Totale	% Quota	Rango
➔ 1	VW	191	13.90%	567	13.16%	292	17.99%	322	21.20%	100	18.52%	34	1'506	▲ 15.83%	17'262	10.70%	1
⬆ 2	AUDI	168	12.23%	518	12.03%	175	10.78%	153	10.07%	26	4.81%	10	1'050	▲ 11.04%	13'175	8.17%	4
⬆ 3	MERCEDES-BENZ	119	8.66%	471	10.94%	132	8.13%	112	7.37%	31	5.74%	13	878	▲ 9.23%	12'846	7.96%	5
⬇ 4	SKODA	114	8.30%	305	7.08%	170	10.47%	93	6.12%	48	8.89%	29	759	▼ 7.98%	13'594	8.43%	2
⬆ 5	TOYOTA	118	8.59%	309	7.17%	140	8.63%	87	5.73%	34	6.30%	3	691	▲ 7.26%	9'073	5.62%	6
⬆ 6	BMW	100	7.28%	303	7.04%	139	8.56%	66	4.34%	21	3.89%	15	644	▲ 6.77%	13'259	8.22%	3
➔ 7	SEAT/CUPRA	68	4.95%	179	4.16%	69	4.25%	38	2.50%	38	7.04%	7	399	▼ 4.19%	7'939	4.92%	7
⬆ 8	DACIA	39	2.84%	140	3.25%	57	3.51%	41	2.70%	40	7.41%	0	317	▲ 3.33%	5'004	3.10%	12
➔ 9	RENAULT	52	3.78%	119	2.76%	54	3.33%	47	3.09%	26	4.81%	1	299	▼ 3.14%	5'596	3.47%	9
⬆ 10	PORSCHE	19	1.38%	192	4.46%	19	1.17%	49	3.23%	4	0.74%	1	284	▲ 2.99%	3'285	2.04%	16
⬇ 11	FORD	58	4.22%	112	2.60%	47	2.90%	44	2.90%	8	1.48%	7	276	▼ 2.90%	6'919	4.29%	8
⬆ 12	SUZUKI	37	2.69%	107	2.48%	31	1.91%	52	3.42%	34	6.30%	1	262	▲ 2.75%	2'816	1.75%	18
⬇ 13	TESLA	39	2.84%	121	2.81%	30	1.85%	37	2.44%	11	2.04%	0	238	▲ 2.50%	5'578	3.46%	10
⬆ 14	MINI	30	2.18%	106	2.46%	38	2.34%	13	0.86%	5	0.93%	1	193	▲ 2.03%	2'595	1.61%	20
⬇ 15	KIA	15	1.09%	87	2.02%	26	1.60%	38	2.50%	16	2.96%	0	182	▼ 1.91%	4'349	2.70%	14
⬇ 16	HYUNDAI	22	1.60%	55	1.28%	46	2.83%	41	2.70%	11	2.04%	5	180	▼ 1.89%	5'478	3.40%	11
⬆ 17	FIAT	39	2.84%	66	1.53%	9	0.55%	27	1.78%	4	0.74%	1	146	▼ 1.53%	2'625	1.63%	19
⬆ 18	NISSAN	18	1.31%	65	1.51%	20	1.23%	29	1.91%	7	1.30%	1	140	▲ 1.47%	2'101	1.30%	23
⬇ 19	VOLVO	29	2.11%	54	1.25%	8	0.49%	6	0.39%	5	0.93%	5	107	▼ 1.12%	4'996	3.10%	13
⬇ 20	PEUGEOT	14	1.02%	35	0.81%	20	1.23%	22	1.45%	3	0.56%	2	96	▼ 1.01%	3'637	2.25%	15
⬇ 21	MAZDA	6	0.44%	32	0.74%	16	0.99%	26	2.37%	3	0.56%	0	93	▼ 0.98%	2'861	1.77%	17
⬆ 22	JEEP	12	0.87%	41	0.95%	8	0.49%	17	1.12%	5	0.93%	1	84	▼ 0.88%	1'510	0.94%	24
⬆ 22	MITSUBISHI	4	0.29%	27	0.63%	20	1.23%	22	1.45%	9	1.67%	2	84	▲ 0.88%	1'225	0.76%	27
⬆ 24	HONDA	13	0.95%	25	0.58%	4	0.25%	30	1.97%	1	0.19%	1	74	▼ 0.78%	1'409	0.87%	25
⬆ 25	LAND ROVER	5	0.36%	57	1.32%	2	0.12%	4	0.26%	1	0.19%	2	71	▼ 0.75%	1'300	0.81%	26
⬇ 26	CITROEN/DS	6	0.44%	20	0.46%	9	0.55%	29	1.91%	3	0.56%	0	67	▼ 0.70%	2'176	1.35%	22
⬆ 27	SUBARU	10	0.73%	18	0.42%	8	0.49%	9	0.59%	11	2.04%	0	56	▼ 0.59%	1'046	0.65%	28
⬇ 28	OPEL	3	0.22%	16	0.37%	7	0.43%	25	1.65%	2	0.37%	0	53	▼ 0.56%	2'542	1.58%	21
➔ 29	ALFA ROMEO	8	0.58%	32	0.74%	5	0.31%	3	0.20%	0	0.00%	1	49	▼ 0.52%	1'034	0.64%	29
⬆ 30	MASERATI	3	0.22%	35	0.81%	3	0.18%	3	0.20%	0	0.00%	0	44	▲ 0.46%	413	0.26%	32
⬆ 30	SMART	6	0.44%	19	0.44%	13	0.80%	6	0.39%	0	0.00%	0	44	▲ 0.46%	344	0.21%	34
⬆ 32	LEXUS	6	0.44%	26	0.60%	1	0.06%	0	0.00%	0	0.00%	0	33	▲ 0.35%	498	0.31%	30
➔ 33	FERRARI	2	0.15%	25	0.58%	1	0.06%	1	0.07%	0	0.00%	1	30	▲ 0.32%	371	0.23%	33
⬆ 34	JAGUAR	1	0.07%	8	0.19%	2	0.12%	1	0.07%	0	0.00%	0	12	▼ 0.13%	257	0.16%	35
⬆ 35	SSANGYONG	0	0.00%	3	0.07%	1	0.06%	4	0.26%	1	0.19%	0	9	▼ 0.09%	169	0.10%	36
⬆ 36	ALPINE	0	0.00%	3	0.07%	1	0.06%	0	0.00%	0	0.00%	0	4	▼ 0.04%	87	0.05%	38
⬆ 36	ASTON MARTIN	0	0.00%	3	0.07%	0	0.00%	1	0.07%	0	0.00%	0	4	▼ 0.04%	106	0.07%	37
⬇ 38	GENESIS	0	0.00%	1	0.02%	0	0.00%	2	0.13%	0	0.00%	0	3	▼ 0.03%	468	0.29%	31
	Diverse	0	0.00%	5	0.12%	0	0.00%	9	0.59%	32	5.93%	5	51		1'385	0.86%	
	Σ Totale	1'374		4'307		1'623		1'519		540		149	9'512		161'328		

### Migliore quota di mercato marca per distretto  
 ### Peggiora quota di mercato marca per distretto

⬆ Rango TI superiore a rango CH  
 ➔ Rango TI uguale a rango CH  
 ⬇ Rango TI inferiore a rango CH

▲ Quota di mercato TI superiore a quota di mercato CH  
 ▬ Quota di mercato TI uguale a quota di mercato CH  
 ▼ Quota di mercato TI inferiore a quota di mercato CH

Immatricolazioni VU Agosto e cumulativo 2023 per distretto con quota di mercato per marca																	
Genere	Marca	Mendrisiotto		Luganese		Bellinzonese		Locarnese		Biasca 3 valli		Fuori cantone		Σ Totale TI		Quota % Cum.	Rango Cum.
		Ago.	Cum.	Ago.	Cum.	Ago.	Cum.	Ago.	Cum.	Ago.	Cum.	Ago.	Cum.	Ago.	Cum.		
Autofurgone e Mibus	VW	1	12	11	83	7	49	1	34	4	16	0	3	24	197	24.44%	1
	RENAULT	0	10	4	38	18	48	1	11	1	6	0	2	24	115	14.27%	2
	FORD	0	22	1	50	0	8	0	8	0	1	0	5	1	94	11.66%	3
	MERCEDES-BENZ	0	3	2	28	0	23	0	3	0	4	0	3	2	64	7.94%	4
	ISUZU	2	5	3	24	0	9	0	10	2	9	0	0	7	57	7.07%	5
	TOYOTA	1	9	3	23	2	10	1	3	1	9	1	1	9	55	6.82%	6
	CITROEN	0	3	0	11	0	9	1	13	0	1	0	0	1	37	4.59%	7
	FIAT	1	6	3	15	1	6	1	3	0	5	0	0	6	35	4.34%	8
	PEUGEOT	0	5	0	12	0	2	1	16	0	0	0	0	1	35	4.34%	8
	OPEL	0	1	1	8	0	6	0	6	0	0	0	0	1	21	2.61%	10
	NISSAN	0	2	0	11	0	1	0	4	1	2	0	0	1	20	2.48%	11
	IVECO	0	3	2	10	0	2	0	1	0	2	0	0	2	18	2.23%	12
	SUZUKI	0	1	0	6	0	1	0	3	0	0	0	0	0	11	1.36%	13
	MAN	0	0	0	2	0	4	0	5	0	0	0	0	0	11	1.36%	13
	MAXUS	0	0	0	1	0	0	0	0	0	0	0	0	0	1	0.12%	15
DIVERSE	0	2	1	14	0	2	0	12	1	5	0	0	2	35	4.34%		
	Σ Totale	5	84	31	336	28	180	6	132	10	60	1	14	81	806		
Autocarro	VOLVO	2	5	0	2	0	4	0	0	1	2	0	0	3	13	18.84%	1
	MERCEDES-BENZ	0	3	0	0	0	4	0	2	0	3	0	0	0	12	17.39%	2
	RENAULT	0	1	1	4	0	1	0	0	0	0	0	0	1	6	8.70%	3
	SCANIA	0	1	0	2	0	0	0	1	0	0	0	0	0	4	5.80%	4
	ISUZU	0	2	0	1	0	0	0	0	0	0	0	0	0	3	4.35%	5
	MEILI	0	0	0	0	0	2	0	0	0	0	0	0	0	2	2.90%	6
	DIVERSE	0	3	9	21	1	2	0	3	0	0	0	0	10	29	42.03%	
	Σ Totale	2	15	10	30	1	13	0	6	1	5	0	0	14	69		
Trattore a sella	VOLVO	2	10	0	0	0	5	0	0	0	2	0	0	2	17	56.67%	1
	SCANIA	0	1	0	1	0	2	0	0	0	0	0	0	0	4	13.33%	2
	MERCEDES-BENZ	1	1	0	0	0	1	0	0	0	0	0	0	1	2	6.67%	3
	DIVERSE	1	4	0	0	0	3	0	0	0	0	0	0	1	7	23.33%	
	Σ Totale	4	16	0	1	0	11	0	0	0	2	0	0	4	30		