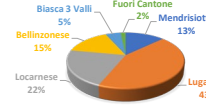


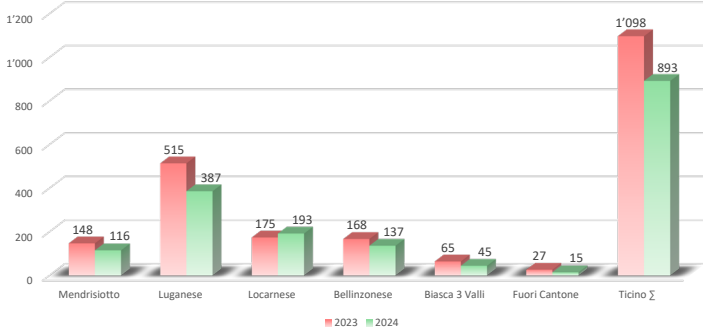
	Gennaio						Gennaio - Gennaio					
	2023		2024		2023 - 2024		2023		2024		2023 - 2024	
	Unità	Quota %	Unità	Quota %	Delta	Delta %	Unità	Quota %	Unità	Quota %	Delta	Delta %
Mendrisiotto	148	13.48%	116	12.99%	-32	-21.62%	148	13.48%	116	12.99%	-32	-21.62%
Luganese	515	46.90%	387	43.34%	-128	-24.85%	515	46.90%	387	43.34%	-128	-24.85%
Locarnese	175	15.94%	193	21.61%	18	10.29%	175	15.94%	193	21.61%	18	10.29%
Bellinzonese	168	15.30%	137	15.34%	-31	-18.45%	168	15.30%	137	15.34%	-31	-18.45%
Biasca 3 Valli	65	5.92%	45	5.04%	-20	-30.77%	65	5.92%	45	5.04%	-20	-30.77%
Fuori Cantone	27	2.46%	15	1.68%	-12	-44.44%	27	2.46%	15	1.68%	-12	-44.44%
Ticino Σ	1'098	100%	893	100%	-205	-18.67%	1'098	100%	893	100%	-205	-18.67%
Svizzera	16'437		15'236		-1'201	-7.31%	16'437		15'236		-1'201	-7.31%

	Movimenti - = occasioni		
	2023	2024	Delta %
	Gennaio	4'348	4'561
Gen. - Gen.	4'348	4'561	4.90%

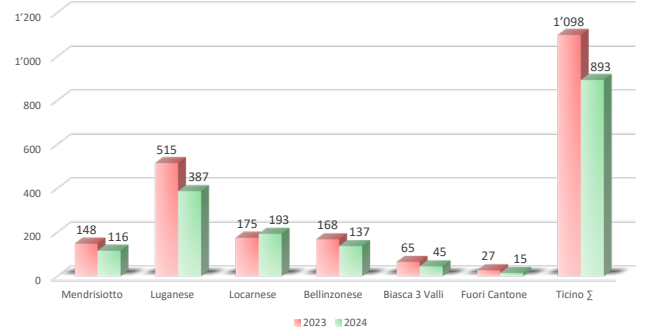
Quota di mercato gen. 2024



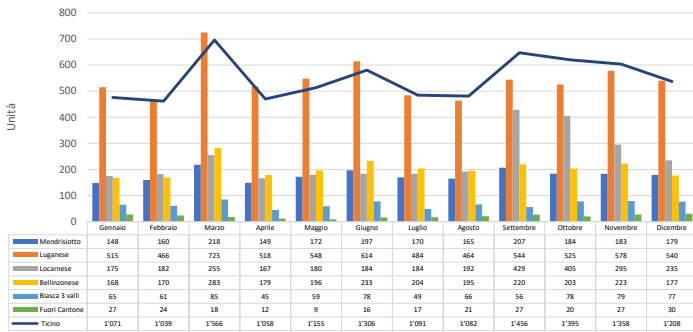
Immatricolazioni unità Gennaio



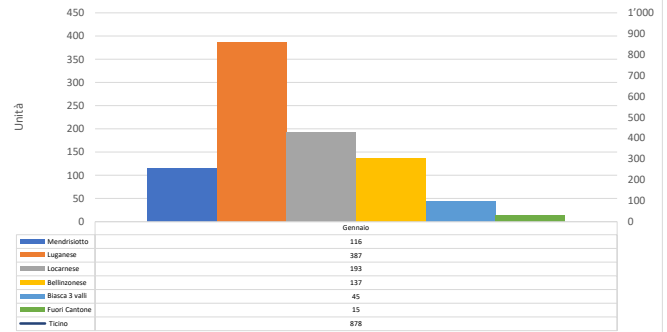
Immatricolazioni unità Gennaio - Gennaio



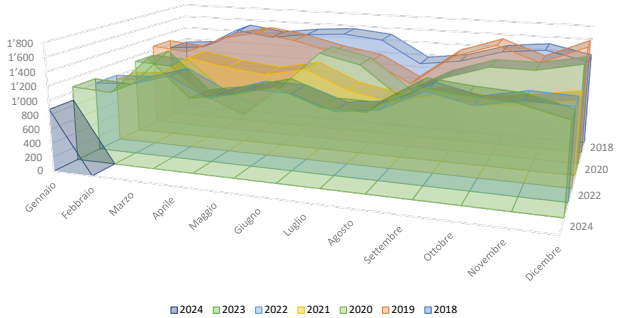
Immatricolazioni unità mensile 2023



Immatricolazioni unità mensile 2024



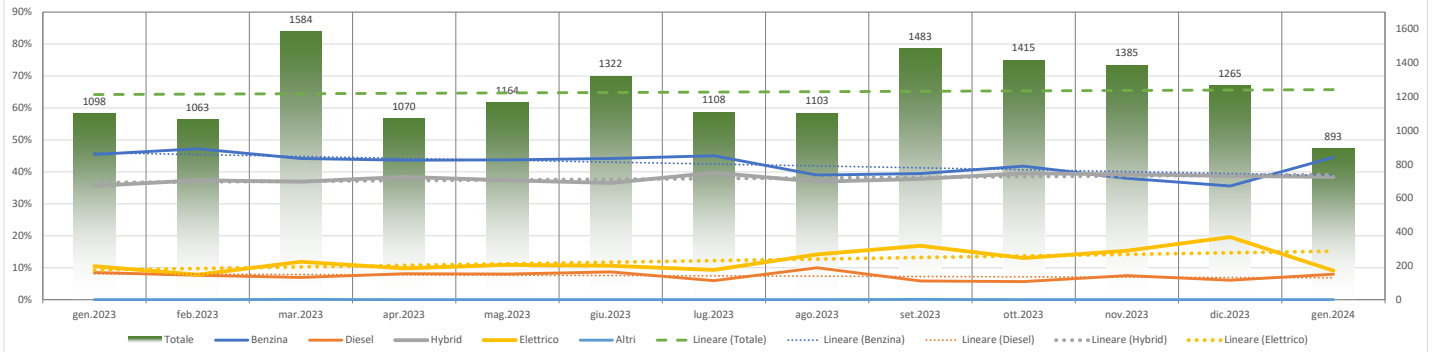
Immatricolazioni unità Ticino 2018 - 2019 - 2020 - 2021 - 2022 - 2023 - 2024



Delta immatricolazioni cumulativo in % 2023 - 2024



Andamento della quota parte in % per tipo di alimentazione negli ultimi 13 mesi



Tipo propuls.	Unità	Quota
Auto elettriche	81	9.1%

Colore	Unità	Quota
grigio	325	36.4%
bianco	197	22.1%
nero	177	19.8%
blu	53	5.9%

Tipo cert. omol.	Unità	Quota
Certificato X	5	0.6%

Tipo pagamento	Unità	Quota
Con leasing	557	62.4%

Marca	Unità	%	Marca	Unità	%
1° VW	111	12%	6° MERCEDES	57	6%
2° SKODA	83	9%	7° PORSCHE	49	5%
3° TOYOTA	72	8%	8° CITROEN	45	5%
3° BMW	72	8%	9° DACIA	37	4%
5° AUDI	59	7%	10° RENAULT	31	3%
			10° SUZUKI	31	3%

Immatricolazioni cumulative Gennaio 2024 per distretto e Ticino con quota di mercato per marca														Imm. cum. Gen. CH			
Rango	Marca	Mendrisiotto		Luganese		Bellinzonese		Locarnese		Biasca e valli		Fuori cantone	Σ Tot.	% Quota	Σ Totale	% Quota	Rango
1	VW	7	6.03%	44	11.37%	19	13.87%	25	12.95%	11	24.44%	5	111	12.43%	1'313	8.62%	3
2	SKODA	9	7.76%	33	8.53%	19	13.87%	14	7.25%	2	4.44%	6	83	9.29%	1'503	9.86%	2
3	BMW	14	12.07%	32	8.27%	13	9.49%	6	3.11%	5	11.11%	2	72	8.06%	1'534	10.07%	1
3	TOYOTA	15	12.93%	29	7.49%	16	11.68%	7	3.63%	5	11.11%	0	72	8.06%	891	5.85%	6
5	MERCEDES-BENZ	12	10.34%	28	7.24%	7	5.11%	14	7.25%	0	0.00%	0	61	6.83%	1'090	7.15%	4
6	AUDI	7	6.03%	25	6.46%	14	10.22%	11	5.70%	0	0.00%	2	59	6.61%	1'079	7.08%	5
7	PORSCHE	2	1.72%	32	8.27%	2	1.46%	12	6.22%	1	2.22%	0	49	5.49%	493	3.24%	9
8	CITROEN / DS	4	3.45%	11	2.84%	6	4.38%	20	10.36%	5	11.11%	0	46	5.15%	307	2.01%	18
9	DACIA	7	6.03%	9	2.33%	6	4.38%	12	6.22%	3	6.67%	0	37	4.14%	454	2.98%	11
10	RENAULT	5	4.31%	11	2.84%	6	4.38%	6	3.11%	3	6.67%	0	31	3.47%	364	2.39%	16
10	SEAT / CUPRA	7	6.03%	17	4.39%	2	1.46%	3	1.55%	2	4.44%	0	31	3.47%	446	2.93%	13
10	SUZUKI	2	1.72%	12	3.10%	4	2.92%	11	5.70%	2	4.44%	0	31	3.47%	232	1.52%	22
13	FORD	3	2.59%	13	3.36%	4	2.92%	2	1.04%	0	0.00%	0	22	2.46%	581	3.81%	8
13	KIA	1	0.86%	9	2.33%	0	0.00%	11	5.70%	1	2.22%	0	22	2.46%	387	2.54%	15
15	FIAT	5	4.31%	8	2.07%	0	0.00%	6	3.11%	2	4.44%	0	21	2.35%	267	1.75%	19
16	VOLVO	3	2.59%	11	2.84%	1	0.73%	1	0.52%	0	0.00%	0	16	1.79%	689	4.52%	7
17	MINI	4	3.45%	6	1.55%	0	0.00%	5	2.59%	0	0.00%	0	15	1.68%	177	1.16%	24
18	HYUNDAI	1	0.86%	3	0.78%	4	2.92%	4	2.07%	0	0.00%	0	12	1.34%	391	2.57%	14
19	MITSUBISHI	0	0.00%	4	1.03%	2	1.46%	3	1.55%	2	4.44%	0	11	1.23%	188	1.23%	23
19	TESLA	0	0.00%	5	1.29%	1	0.73%	5	2.59%	0	0.00%	0	11	1.23%	327	2.15%	17
21	HONDA	2	1.72%	7	1.81%	1	0.73%	0	0.00%	0	0.00%	0	10	1.12%	252	1.65%	20
21	JEEP	2	1.72%	3	0.78%	2	1.46%	2	1.04%	1	2.22%	0	10	1.12%	148	0.97%	27
23	MAZDA	1	0.86%	3	0.78%	1	0.73%	4	2.07%	0	0.00%	0	9	1.01%	245	1.61%	21
24	FERRARI	0	0.00%	6	1.55%	0	0.00%	1	0.52%	0	0.00%	0	7	0.78%	38	0.25%	34
24	LAND ROVER	0	0.00%	7	1.81%	0	0.00%	0	0.00%	0	0.00%	0	7	0.78%	153	1.00%	25
26	OPEL	1	0.86%	5	1.29%	0	0.00%	0	0.00%	0	0.00%	0	6	0.67%	478	3.14%	10
27	PEUGEOT	0	0.00%	1	0.26%	3	2.19%	1	0.52%	0	0.00%	0	5	0.56%	451	2.96%	12
27	SMART	0	0.00%	2	0.52%	1	0.73%	2	1.04%	0	0.00%	0	5	0.56%	80	0.53%	29
29	SUBARU	0	0.00%	3	0.78%	0	0.00%	1	0.52%	0	0.00%	0	4	0.45%	153	1.00%	25
30	JAGUAR	0	0.00%	1	0.26%	0	0.00%	1	0.52%	0	0.00%	0	2	0.22%	24	0.16%	37
30	LEXUS	1	0.86%	1	0.26%	0	0.00%	0	0.00%	0	0.00%	0	2	0.22%	59	0.39%	31
30	NISSAN	1	0.86%	1	0.26%	0	0.00%	0	0.00%	0	0.00%	0	2	0.22%	85	0.56%	28
33	ALFA ROMEO	0	0.00%	1	0.26%	0	0.00%	0	0.00%	0	0.00%	0	1	0.11%	79	0.52%	30
33	GENESIS	0	0.00%	0	0.00%	1	0.73%	0	0.00%	0	0.00%	0	1	0.11%	51	0.33%	32
33	MASERATI	0	0.00%	1	0.26%	0	0.00%	0	0.00%	0	0.00%	0	1	0.11%	27	0.18%	36
33	SSANGYONG	0	0.00%	0	0.00%	0	0.00%	1	0.52%	0	0.00%	0	1	0.11%	40	0.26%	33
37	ALPINE	0	0.00%	0	0.00%	0	0.00%	0	0.00%	0	0.00%	0	0	0.00%	6	0.04%	38
37	POLESTAR	0	0.00%	0	0.00%	0	0.00%	0	0.00%	0	0.00%	0	0	0.00%	31	0.20%	35
	Diverse	0	0.00%	3	0.78%	2	1.46%	2	1.04%	0	0.00%	0	7		123	0.81%	
	Σ Totale	116		387		137		193		45		15	893		15'236		

###% Migliore quota di mercato marca per distretto
 ###% Peggiore quota di mercato marca per distretto

Rango TI superiore a rango CH
 Rango TI inferiore a rango CH
 Rango TI uguale a rango CH
 Quota di mercato TI superiore a quota di mercato CH
 Quota di mercato TI uguale a quota di mercato CH
 Quota di mercato TI inferiore a quota di mercato CH

Immatricolazioni VU Gennaio e cumulativo 2024 per distretto con quota di mercato per marca																	
Genere	Marca	Mendrisiotto		Luganese		Bellinzonese		Locarnese		Biasca 3 valli		Fuori cantone		Σ Totale TI		Quota %	Rango
		Gen.	Cum.	Gen.	Cum.	Gen.	Cum.	Gen.	Cum.	Gen.	Cum.	Gen.	Cum.	Gen.	Cum.	Cum.	Cum.
Autofurgone e Minibus	RENAULT	1	1	10	10	13	13	4	4	1	1	0	0	29	29	28.16%	1
	VW	1	1	11	11	1	1	2	2	1	1	0	0	16	16	15.53%	2
	MERCEDES-BENZ	2	2	8	8	3	3	1	1	0	0	0	0	14	14	13.59%	3
	FIAT	1	1	7	7	2	2	0	0	0	0	0	0	10	10	9.71%	4
	ISUZU	2	2	2	2	1	1	1	1	1	1	0	0	7	7	6.80%	5
	FORD	0	0	5	5	0	0	0	0	0	0	0	0	5	5	4.85%	6
	OPEL	0	0	3	3	2	2	0	0	0	0	0	0	5	5	4.85%	6
	TOYOTA	0	0	4	4	1	1	0	0	0	0	0	0	5	5	4.85%	6
	NISSAN	0	0	3	3	1	1	0	0	0	0	0	0	4	4	3.88%	9
	IVECO	1	1	1	1	0	0	1	1	0	0	0	0	3	3	2.91%	10
	CITROEN	0	0	0	0	0	0	2	2	0	0	0	0	2	2	1.94%	11
	MAN	0	0	1	1	0	0	0	0	0	0	0	0	1	1	0.97%	12
PEUGEOT	0	0	1	1	0	0	0	0	0	0	0	0	1	1	0.97%	12	
SUZUKI	0	0	1	1	0	0	0	0	0	0	0	0	1	1	0.97%	12	
	Σ Totale	8	8	57	57	24	24	11	11	3	3	0	0	103	103		
Autocarro	SCANIA	1	1	0	0	0	0	0	0	1	1	0	0	2	2	40.00%	1
	VOLVO	2	2	0	0	0	0	0	0	0	0	0	0	2	2	40.00%	1
	MERCEDES-BENZ	0	0	0	0	0	0	1	1	0	0	0	0	1	1	20.00%	3
	Σ Totale	3	3	0	0	0	0	1	1	1	1	0	0	5	5		
Trattore a sella	DAF	1	1	0	0	0	0	0	0	0	0	0	0	1	1	50.00%	1
	MERCEDES-BENZ	1	1	0	0	0	0	0	0	0	0	0	0	1	1	50.00%	1
	Σ Totale	2	2	0	0	0	0	0	0	0	0	0	0	2	2		