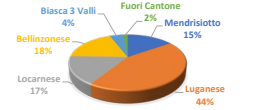


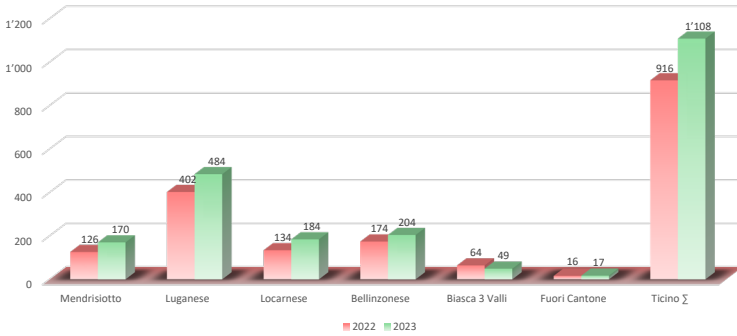
	Luglio						Gennaio - Luglio					
	2022		2023		2022 - 2023		2022		2023		2022 - 2023	
	Unità	Quota %	Unità	Quota %	Delta	Delta %	Unità	Quota %	Unità	Quota %	Delta	Delta %
Mendrisiotto	126	13.76%	170	15.34%	44	34.92%	1'018	13.80%	1'214	14.44%	196	19.25%
Luganese	402	43.89%	484	43.68%	82	20.40%	3'502	47.48%	3'870	46.02%	368	10.51%
Locarnese	134	14.63%	184	16.61%	50	37.31%	1'167	15.82%	1'327	15.78%	160	13.71%
Bellinzonese	174	19.00%	204	18.41%	30	17.24%	1'188	16.11%	1'433	17.04%	245	20.62%
Biasca 3 Valli	64	6.99%	49	4.42%	-15	-23.44%	403	5.46%	442	5.26%	39	9.68%
Fuori Cantone	16	1.75%	17	1.53%	1	6.25%	97	1.32%	123	1.46%	26	26.80%
Ticino Σ	916	100%	1'108	100%	192	20.96%	7'375	100%	8'409	100%	1'034	14.02%
Svizzera	15'656		18'599		2'943	18.80%	125'256		142'351		17'095	13.65%

	Movimenti - = occasioni		
	2022	2023	Delta %
Gen. - Giu.	25'064	26'626	6.23%
Luglio	3'883	4'231	8.96%
Gen. - Lug.	28'947	30'857	6.60%

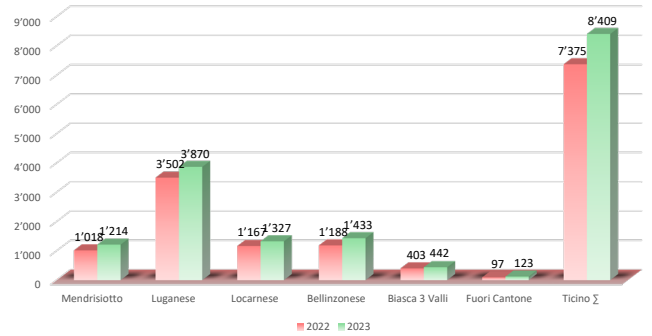
Quota di mercato luglio 2023



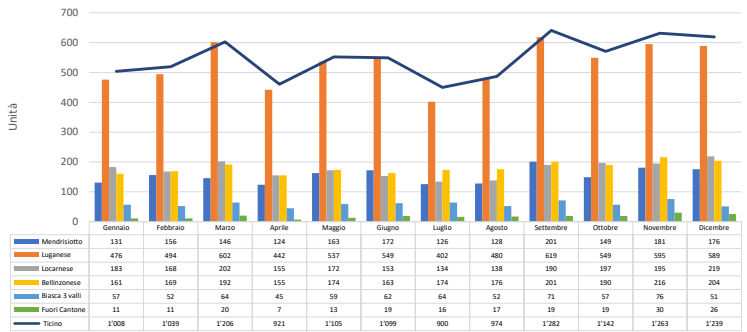
Immatricolazioni unità Luglio



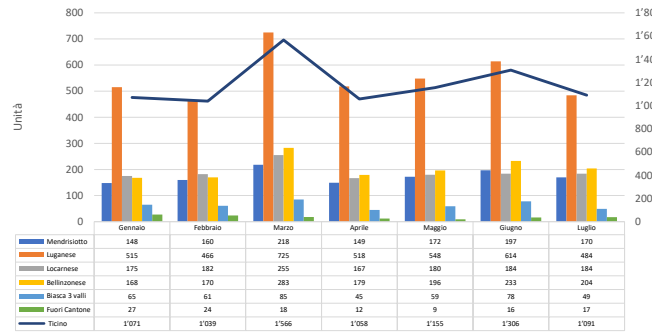
Immatricolazioni unità Gennaio - Luglio



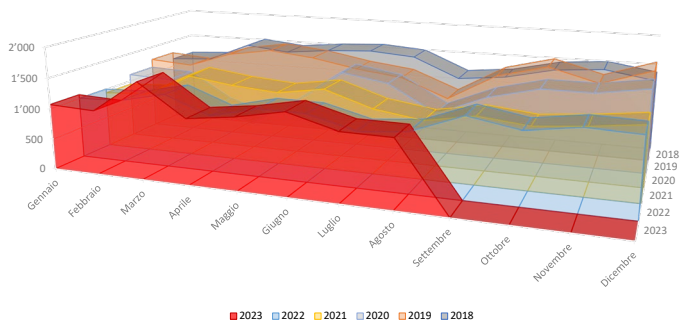
Immatricolazioni unità mensile 2022



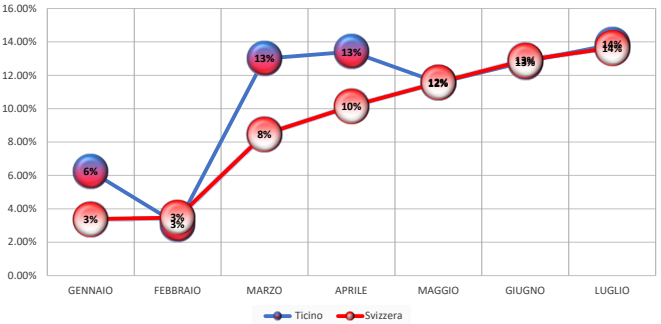
Immatricolazioni unità mensile 2023



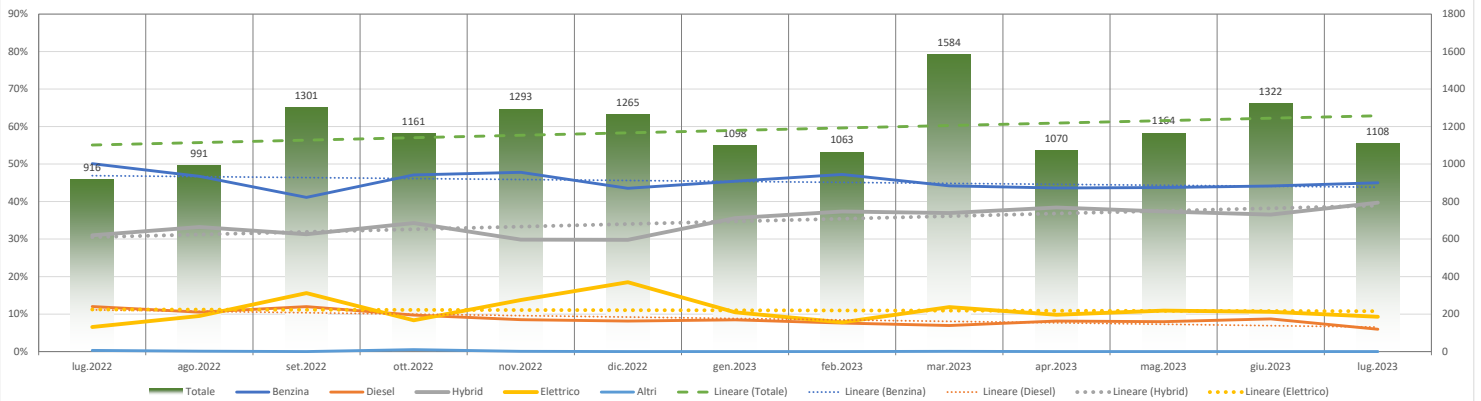
Immatricolazioni unità Ticino 2018 - 2019 - 2020 - 2021 - 2022 - 2023



Delta immatricolazioni cumulativo in % 2022 - 2023



Andamento della quota parte in % per tipo di alimentazione negli ultimi 13 mesi



Tipo propuls.	Unità	Quota
Auto elettriche	103	9.3%

Colore	Unità	Quota
grigio	393	35.5%
bianco	265	23.9%
nero	234	21.1%
blu	93	8.4%

Tipo cert. omol.	Unità	Quota
Certificato X	11	1.0%

Tipo pagamento	Unità	Quota
Con leasing	775	69.9%

Marca	Unità	%	Marca	Unità	%
1° VW	194	18%	6° BMW	78	7%
2° AUDI	108	10%	7° PORSCHE	32	3%
3° SKODA	92	8%	7° SEAT	31	3%
4° TOYOTA	86	8%	9° FORD	30	3%
5° MERCEDES	84	8%	10° CUPRA/FIAT	29	3%

Immatricolazioni cumulative Gennaio - Luglio 2023 per distretto e Ticino con quota di mercato per marca													Imm. cum. Gen. - Lug. CH				
Rango	Marca	Mendrisiotto		Luganese		Bellinzonese		Locarnese		Biasca e valli		Fuori cantone	Σ Tot.	% Quota	Σ Totale	% Quota	Rango
➔ 1	VW	175	14.45%	512	13.32%	255	17.84%	281	21.18%	87	18.47%	25	1'335	▲ 15.88%	15'285	10.74%	1
⬆ 2	AUDI	150	12.39%	472	12.28%	155	10.85%	138	10.40%	23	4.88%	9	947	▲ 11.26%	11'698	8.22%	3
⬆ 3	MERCEDES-BENZ	112	9.25%	425	11.05%	113	7.91%	90	6.78%	29	6.16%	10	779	▲ 9.26%	11'513	8.09%	5
⬇ 4	SKODA	107	8.84%	279	7.26%	157	10.99%	83	6.25%	39	8.28%	27	692	▼ 8.23%	12'265	8.62%	2
⬆ 5	TOYOTA	108	8.92%	271	7.05%	120	8.40%	74	5.58%	28	5.94%	2	603	▲ 7.17%	7'854	5.52%	6
⬆ 6	BMW	87	7.18%	255	6.63%	118	8.26%	59	4.45%	19	4.03%	14	552	▼ 6.56%	11'542	8.11%	4
➔ 7	SEAT / CUPRA	62	5.12%	161	4.19%	61	4.27%	35	2.64%	35	7.43%	6	360	▼ 4.28%	7'037	4.94%	7
⬆ 8	DACIA	32	2.64%	123	3.20%	51	3.57%	34	2.56%	35	7.43%	0	275	▲ 3.27%	4'318	3.03%	13
⬆ 9	PORSCHE	15	1.24%	173	4.50%	18	1.26%	45	3.39%	4	0.85%	1	256	▲ 3.04%	2'955	2.08%	16
⬆ 10	RENAULT	31	2.56%	106	2.76%	50	3.50%	42	3.17%	23	4.88%	0	252	▼ 3.00%	4'932	3.46%	9
⬆ 11	SUZUKI	35	2.89%	99	2.57%	27	1.89%	50	3.77%	33	7.01%	0	244	▲ 2.90%	2'587	1.82%	17
⬆ 12	FORD	34	2.81%	102	2.65%	43	3.01%	36	2.71%	8	1.70%	7	230	▼ 2.74%	6'067	4.26%	8
⬆ 13	TESLA	33	2.73%	100	2.60%	27	1.89%	35	2.64%	11	2.34%	0	206	▼ 2.45%	4'783	3.36%	10
⬆ 14	MINI	25	2.06%	92	2.39%	34	2.38%	13	0.98%	4	0.85%	1	169	▲ 2.01%	2'311	1.62%	20
⬆ 15	KIA	14	1.16%	77	2.00%	24	1.68%	34	2.56%	12	2.55%	0	161	▼ 1.91%	3'735	2.62%	14
⬆ 16	HYUNDAI	21	1.73%	49	1.27%	40	2.80%	32	2.41%	7	1.49%	5	154	▼ 1.83%	4'762	3.35%	11
⬆ 17	FIAT	36	2.97%	59	1.53%	9	0.63%	22	1.66%	3	0.64%	1	130	▼ 1.55%	2'317	1.63%	19
⬆ 18	NISSAN	17	1.40%	59	1.53%	15	1.05%	22	1.66%	6	1.27%	1	120	▲ 1.43%	1'791	1.26%	23
⬆ 19	VOLVO	29	2.39%	47	1.22%	7	0.49%	6	0.45%	5	1.06%	4	98	▼ 1.17%	4'503	3.16%	12
⬆ 20	PEUGEOT	11	0.91%	29	0.75%	18	1.26%	18	1.36%	3	0.64%	2	81	▼ 0.96%	3'211	2.26%	15
⬆ 21	MAZDA	5	0.41%	27	0.70%	15	1.05%	30	2.26%	3	0.64%	0	80	▼ 0.95%	2'544	1.79%	18
⬆ 22	JEEP	12	0.99%	40	1.04%	7	0.49%	16	1.21%	3	0.64%	1	79	▼ 0.94%	1'385	0.97%	24
⬆ 23	MITSUBISHI	4	0.33%	25	0.65%	18	1.26%	20	1.51%	7	1.49%	2	76	▲ 0.90%	1'084	0.76%	27
⬆ 24	LAND ROVER	5	0.41%	49	1.27%	2	0.14%	4	0.30%	1	0.21%	2	63	▼ 0.75%	1'142	0.80%	26
➔ 25	HONDA	10	0.83%	21	0.55%	3	0.21%	25	1.88%	0	0.00%	1	60	▼ 0.71%	1'204	0.85%	25
⬆ 26	CITROEN / DS	5	0.41%	19	0.49%	6	0.42%	24	1.81%	0	0.00%	0	54	▼ 0.64%	1'945	1.37%	22
⬆ 27	OPEL	3	0.25%	16	0.42%	7	0.49%	24	1.81%	2	0.42%	0	52	▼ 0.62%	2'240	1.57%	21
⬆ 28	SUBARU	9	0.74%	16	0.42%	7	0.49%	9	0.68%	11	2.34%	0	52	▼ 0.62%	948	0.67%	28
➔ 29	ALFA ROMEO	8	0.66%	29	0.75%	5	0.35%	2	0.15%	0	0.00%	1	45	▼ 0.54%	928	0.65%	29
⬆ 30	MASERATI	3	0.25%	34	0.88%	3	0.21%	3	0.23%	0	0.00%	0	43	▲ 0.51%	383	0.27%	32
➔ 31	LEXUS	6	0.50%	23	0.60%	1	0.07%	0	0.00%	0	0.00%	0	30	▲ 0.36%	415	0.29%	31
⬆ 32	SMART	4	0.33%	13	0.34%	9	0.63%	4	0.30%	0	0.00%	0	30	▲ 0.36%	184	0.13%	35
➔ 33	FERRARI	2	0.17%	22	0.57%	1	0.07%	1	0.08%	0	0.00%	1	27	▲ 0.32%	330	0.23%	33
➔ 34	JAGUAR	1	0.08%	8	0.21%	2	0.14%	1	0.08%	0	0.00%	0	12	▼ 0.14%	236	0.17%	34
⬆ 35	SSANGYONG	0	0.00%	3	0.08%	1	0.07%	4	0.30%	1	0.21%	0	9	▲ 0.11%	145	0.10%	36
⬆ 36	ALPINE	0	0.00%	3	0.08%	0	0.00%	0	0.00%	0	0.00%	0	3	▼ 0.04%	70	0.05%	38
⬆ 36	ASTON MARTIN	0	0.00%	2	0.05%	0	0.00%	1	0.08%	0	0.00%	0	3	▼ 0.04%	91	0.06%	37
⬆ 36	GENESIS	0	0.00%	1	0.03%	0	0.00%	2	0.15%	0	0.00%	0	3	▼ 0.04%	416	0.29%	30
	Diverse	0	0.00%	4	0.10%	0	0.00%	8	0.60%	29	6.16%	3	44		1'195	0.84%	
	Σ Totale	1'211		3'845		1'429		1'327		471		126	8'409		142'351		

Migliore quota di mercato marca per distretto
 ### Peggiora quota di mercato marca per distretto

⬆ Rango TI superiore a rango CH
 ➔ Rango TI uguale a rango CH
 ⬇ Rango TI inferiore a rango CH

▲ Quota di mercato TI superiore a quota di mercato CH
 ▬ Quota di mercato TI uguale a quota di mercato CH
 ▼ Quota di mercato TI inferiore a quota di mercato CH

Immatricolazioni VU Luglio e cumulativo 2023 per distretto con quota di mercato per marca																	
Genere	Marca	Mendrisiotto		Luganese		Bellinzonese		Locarnese		Biasca 3 valli		Fuori cantone		Σ Totale TI		Quota % Cum.	Rango Cum.
		Lug.	Cum.	Lug.	Cum.	Lug.	Cum.	Lug.	Cum.	Lug.	Cum.	Lug.	Cum.	Lug.	Cum.		
Autofurgone e Mibus	VW	3	11	15	72	14	42	5	33	3	12	1	3	41	173	23.86%	1
	FORD	2	22	3	49	1	8	2	8	0	1	2	5	10	93	12.83%	2
	RENAULT	2	10	7	34	3	30	2	10	1	5	0	2	15	91	12.55%	3
	MERCEDES-BENZ	0	3	2	26	0	23	1	3	0	4	1	3	4	62	8.55%	4
	ISUZU	1	3	2	21	0	9	1	10	1	7	0	0	5	50	6.90%	5
	TOYOTA	1	8	2	20	1	8	0	2	1	8	0	0	5	46	6.34%	6
	CITROEN	0	3	0	11	1	9	2	12	0	1	0	0	3	36	4.97%	7
	PEUGEOT	0	5	4	12	1	2	1	15	0	0	0	0	6	34	4.69%	8
	FIAT	1	5	2	12	0	5	0	2	0	5	0	0	3	29	4.00%	9
	OPEL	0	1	0	7	1	6	0	6	0	0	0	0	1	20	2.76%	10
	NISSAN	0	2	0	11	0	1	0	4	0	1	0	0	0	19	2.62%	11
	IVECO	0	3	2	8	0	2	0	1	0	2	0	0	2	16	2.21%	12
	SUZUKI	0	1	0	6	0	1	0	3	0	0	0	0	0	11	1.52%	13
	MAN	0	0	0	2	0	4	0	5	0	0	0	0	0	11	1.52%	13
	MAXUS	0	0	0	1	0	0	0	0	0	0	0	0	0	1	0.14%	15
DIVERSE	1	2	2	13	0	2	1	12	1	4	0	0	5	33	4.55%		
	Σ Totale	11	79	41	305	22	152	15	126	7	50	4	13	100	725		
Autocarro	MERCEDES-BENZ	0	3	0	0	1	4	0	2	1	3	0	0	2	12	21.82%	1
	VOLVO	2	3	0	2	0	4	0	0	0	1	0	0	2	10	18.18%	2
	RENAULT	0	1	0	3	0	1	0	0	0	0	0	0	0	5	9.09%	3
	SCANIA	0	1	0	2	0	0	0	1	0	0	0	0	0	4	7.27%	4
	ISUZU	0	2	0	1	0	0	0	0	0	0	0	0	0	3	5.45%	5
	MEILI	0	0	0	0	0	2	0	0	0	0	0	0	0	2	3.64%	6
	DIVERSE	1	3	3	12	1	1	0	3	0	0	0	0	5	19	34.55%	
	Σ Totale	3	13	3	20	2	12	0	6	1	4	0	0	9	55		
Trattore a sella	VOLVO	2	8	0	0	2	5	0	0	0	2	0	0	4	15	57.69%	1
	SCANIA	0	1	0	1	0	2	0	0	0	0	0	0	0	4	15.38%	2
	MERCEDES-BENZ	0	0	0	0	0	1	0	0	0	0	0	0	0	1	3.85%	3
	DIVERSE	0	3	0	0	0	3	0	0	0	0	0	0	0	6	23.08%	
	Σ Totale	2	12	0	1	2	11	0	0	0	2	0	0	4	26		