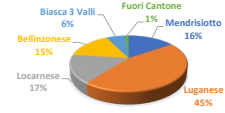


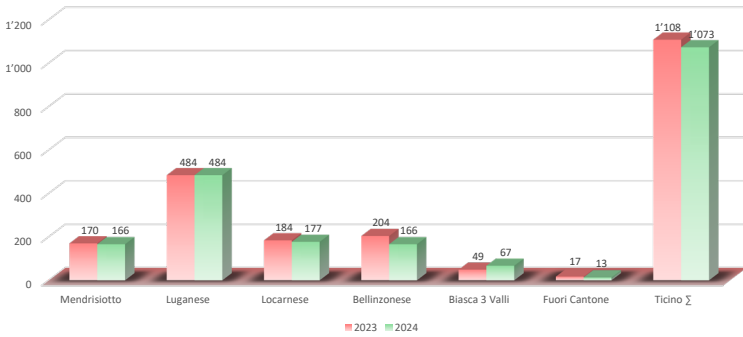
	Luglio						Gennaio - Luglio					
	2023		2024		2023 - 2024		2023		2024		2023 - 2024	
	Unità	Quota %	Unità	Quota %	Delta	Delta %	Unità	Quota %	Unità	Quota %	Delta	Delta %
Mendrisiotto	170	15.34%	166	15.47%	-4	-2.35%	1'214	14.44%	1'064	13.90%	-150	-12.36%
Luganese	484	43.68%	484	45.11%	0	0.00%	3'870	46.02%	3'419	44.68%	-451	-11.65%
Locarnese	184	16.61%	177	16.50%	-7	-3.80%	1'327	15.78%	1'374	17.95%	47	3.54%
Bellinzonese	204	18.41%	166	15.47%	-38	-18.63%	1'433	17.04%	1'207	15.77%	-226	-15.77%
Biasca 3 Valli	49	4.42%	67	6.24%	18	36.73%	442	5.26%	456	5.96%	14	3.17%
Fuori Cantone	17	1.53%	13	1.21%	-4	-23.53%	123	1.46%	133	1.74%	10	8.13%
<b>Ticino Σ</b>	<b>1'108</b>	<b>100%</b>	<b>1'073</b>	<b>100%</b>	<b>-35</b>	<b>-3.16%</b>	<b>8'409</b>	<b>100%</b>	<b>7'653</b>	<b>100%</b>	<b>-756</b>	<b>-8.99%</b>
<b>Svizzera</b>	<b>18'599</b>		<b>18'430</b>		<b>-169</b>	<b>-0.91%</b>	<b>142'351</b>		<b>139'648</b>		<b>-2'703</b>	<b>-1.90%</b>

	Movimenti - = occasioni		
	2023	2024	Delta %
Gen. -Giu.	26'626	25'831	-2.99%
<b>Luglio</b>	<b>4'231</b>	<b>4'437</b>	<b>4.87%</b>
<b>Gen. -Lug.</b>	<b>30'857</b>	<b>30'268</b>	<b>-1.91%</b>

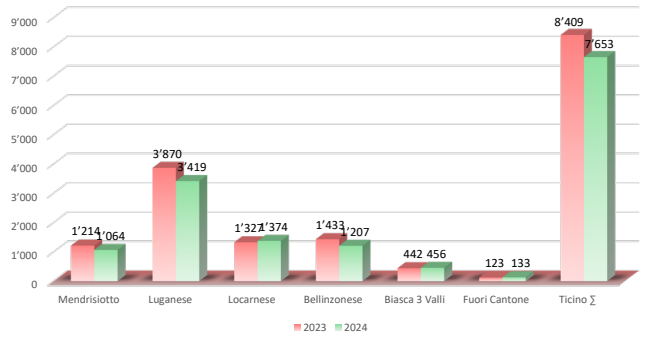
Quota di mercato Luglio 2024



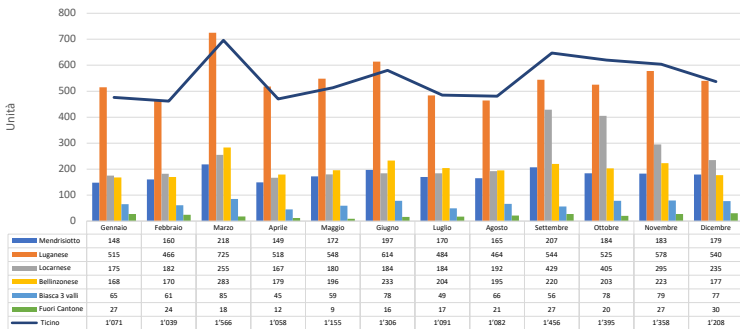
Immatricolazioni unità Luglio



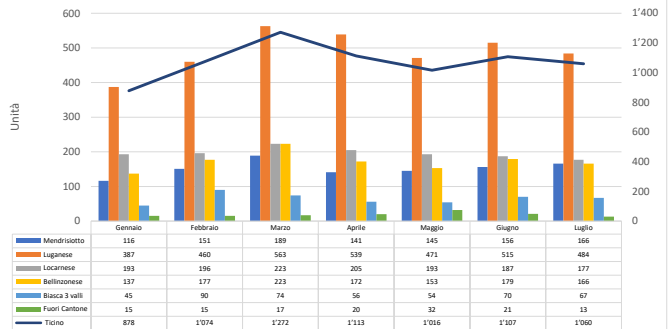
Immatricolazioni unità Gennaio - Luglio



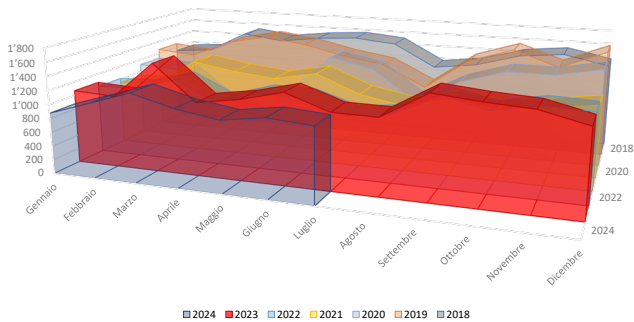
Immatricolazioni unità mensile 2023



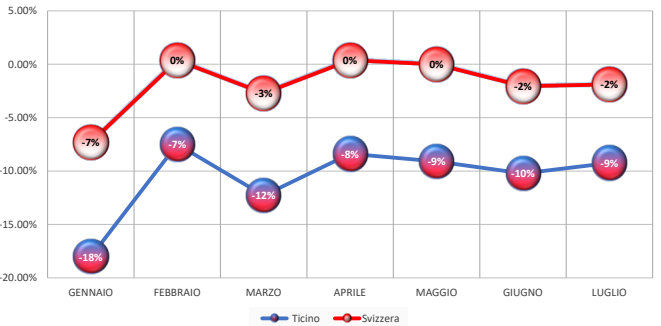
Immatricolazioni unità mensile 2024



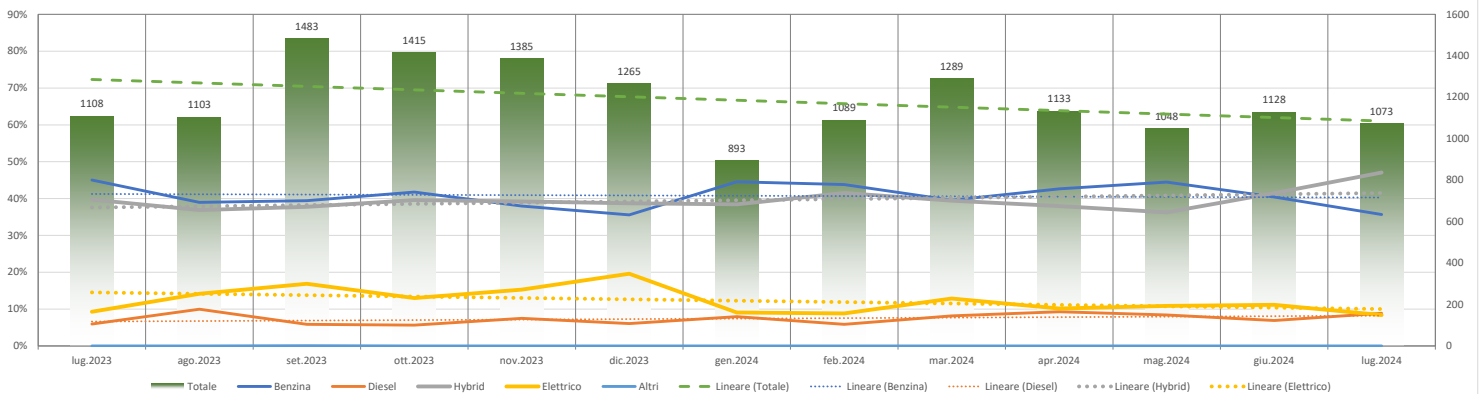
Immatricolazioni unità Ticino 2018 - 2019 - 2020 - 2021 - 2022 - 2023 - 2024



Delta immatricolazioni cumulativo in % 2023 - 2024



Andamento della quota parte in % per tipo di alimentazione negli ultimi 13 mesi



Tipo propuls.	Unità	Quota
Auto elettriche	90	8.4%

Colore	Unità	Quota
grigio	384	35.8%
bianco	318	29.6%
nero	263	24.5%
blu	79	7.4%

Tipo cert. omol.	Unità	Quota
Certificato X	11	1.0%

Tipo pagamento	Unità	Quota
Con leasing	752	70.1%

Marca	Unità	%	Marca	Unità	%
1° VW	177	16%	6° TOYOTA	65	6%
2° MERCEDES	145	14%	7° DACIA	31	3%
3° AUDI	114	11%	8° PORSCHE	28	3%
4° SKODA	72	7%	9° HYUNDAI	27	3%
5° BMW	70	7%	9° SUZUKI	27	3%

