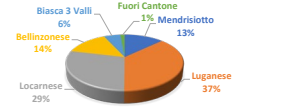


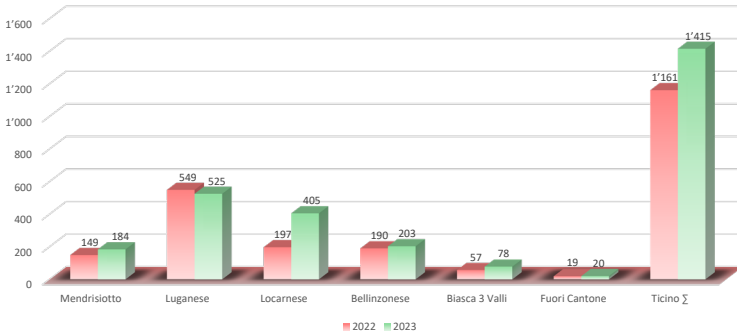
	Ottobre						Gennaio - Ottobre					
	2022		2023		2022 - 2023		2022		2023		2022 - 2023	
	Unità	Quota %	Unità	Quota %	Delta	Delta %	Unità	Quota %	Unità	Quota %	Delta	Delta %
Mendrisiotto	149	12.83%	184	13.00%	35	23.49%	1'496	13.82%	1'770	14.26%	274	18.32%
Luganese	549	47.29%	525	37.10%	-24	-4.37%	5'150	47.56%	5'403	43.54%	253	4.91%
Locarnese	197	16.97%	405	28.62%	208	105.58%	1'692	15.63%	2'353	18.96%	661	39.07%
Bellinzonese	190	16.37%	203	14.35%	13	6.84%	1'755	16.21%	2'051	16.53%	296	16.87%
Biasca 3 Valli	57	4.91%	78	5.51%	21	36.84%	583	5.38%	642	5.17%	59	10.12%
Fuori Cantone	19	1.64%	20	1.41%	1	5.26%	152	1.40%	191	1.54%	39	25.66%
Ticino Σ	1'161	100%	1'415	100%	254	21.88%	10'828	100%	12'410	100%	1'582	14.61%
Svizzera	17'185		20'355		3'170	18.45%	179'791		203'261		23'470	13.05%

	Movimenti - = occasioni		
	2022	2023	Delta %
Gen. - Sett.	37'023	40'126	8.38%
Ottobre	4'305	5'143	19.47%
Gen. - Ott.	41'328	45'269	9.54%

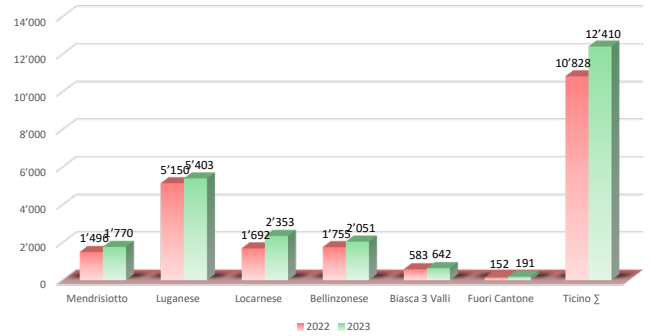
Quota di mercato Ottobre 2023



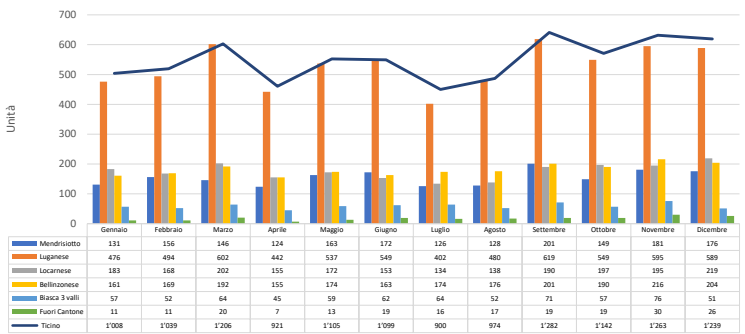
Immatricolazioni unità Ottobre



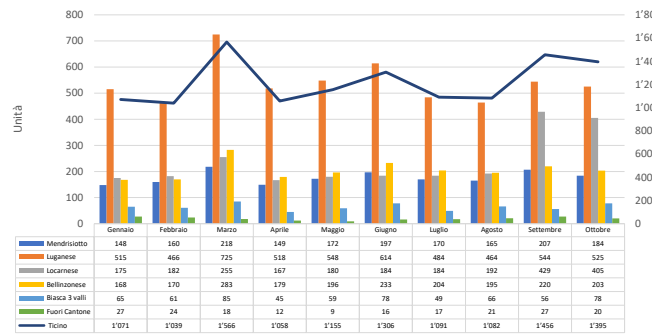
Immatricolazioni unità Gennaio - Ottobre



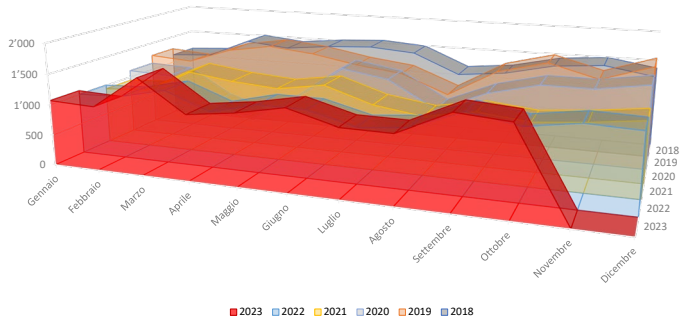
Immatricolazioni unità mensile 2022



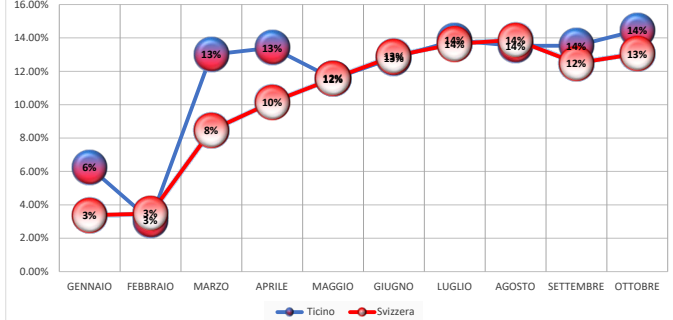
Immatricolazioni unità mensile 2023



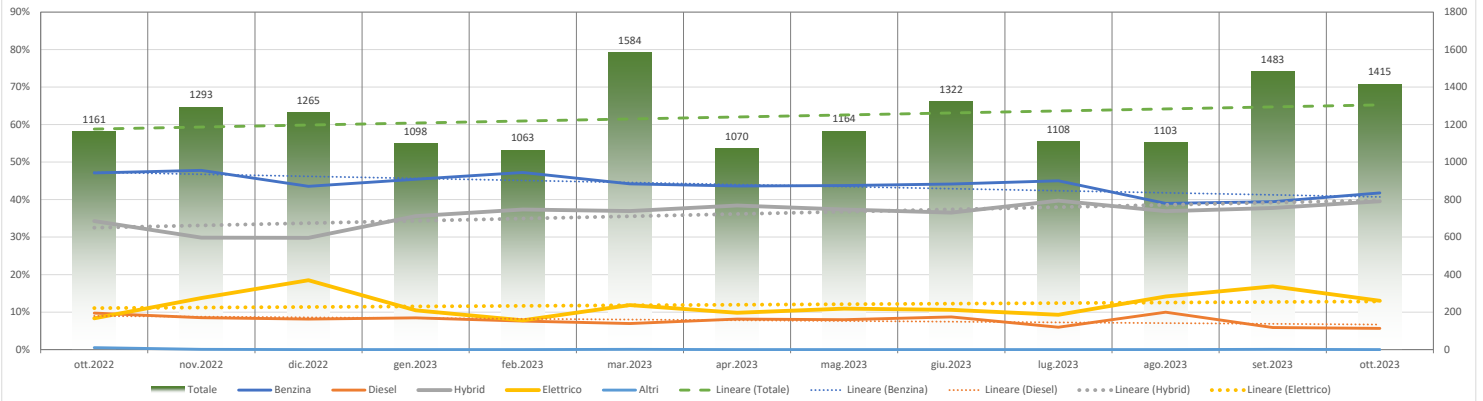
Immatricolazioni unità Ticino 2018 - 2019 - 2020 - 2021 - 2022 - 2023



Delta immatricolazioni cumulativo in % 2022 - 2023



Andamento della quota parte in % per tipo di alimentazione negli ultimi 13 mesi



Tipo propuls.	Unità	Quota
Auto elettriche	184	13.0%

Colore	Unità	Quota
grigio	541	38.2%
bianco	322	22.8%
nero	296	20.9%
blu	101	7.1%

Tipo cert. omol.	Unità	Quota
Certificato X	12	0.8%

Tipo pagamento	Unità	Quota
Con leasing	983	69.5%

Marca	Unità	%	Marca	Unità	%
1° VW	262	19%	6° BMW	76	5%
2° MERCEDES	129	9%	7° DACIA	57	4%
3° SKODA	125	9%	8° HYUNDAI	48	3%
3° AUDI	125	9%	9° CUPRA	47	3%
5° TOYOTA	89	6%	10° SUZUKI	46	3%

